

Наименование изделия:

- «Статив релейно-блочный СРБKM-18-75 15622-00-00, ТУ 32 ЦШ 1866-82»

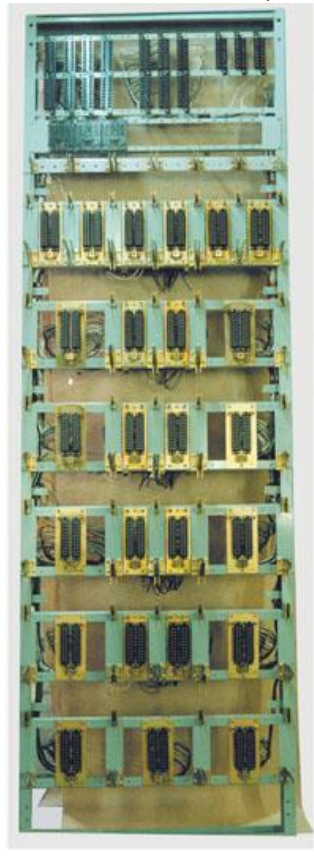
(код СКМТР: 3185710343)

Ввод в эксплуатацию:

15622-00-00 (исполнение УХЛ4.2) - 1998 год.

Техническая и эксплуатационная документация:

ТУ 32 ЦШ 1866-82, 15622-00-00 ПС, 157.1301-00-00 РЭ (ввод в 1998г.) Литера «А».

**Область применения**

Применяется в устройствах железнодорожной автоматики в составе аппаратуры сигнализации, централизации и блокировки на железных дорогах

Назначение

Стативы СРБKM-18-75 предназначены для установки релейных блоков ЭЦ, ГАЦ и других унифицированных блоков.

На стативе СРБKM-18-75 может быть установлено 6 рядов больших релейных блоков ЭЦ, в каждом ряду по 3 блока, т. е. всего 18 больших релейных блоков ЭЦ, и один ряд реле НМШ (8 шт.), размещаемый над блоками. На нем также устанавливают диодные блоки БДШ-20 и др.

Технические характеристики

- Электрическая прочность изоляции всех токонесущих частей, изолированных от корпуса, по отношению к корпусу выдерживает в течение 1 мин без пробоя и явлений разрядного характера (поверхностного перекрытия изоляции) от источника мощностью не менее 0,5 кВА испытательное напряжение переменного тока 50 Гц, 2000 В при нормальных климатических условиях по ГОСТ 15150-69
- Электрическое сопротивление изоляции всех токоведущих частей статива по отношению к его корпусу:
 - при нормальных климатических условиях по ГОСТ 15150-69 – 20 Мом;
 - при воздействии верхнего значения рабочей температуры воздуха и верхнего значения относительной влажности воздуха по условиям эксплуатации 1,0 МОм
- габаритные размеры: 350x900x2900 мм;
- масса, не более 120 кг.
- климатическое исполнение изделия по ГОСТ 15150-69 К1 либо УХЛ4,2;
- степень защиты изделия от доступа к опасным частям IP30 по ГОСТ 14254-96.

Срок службы изделия: 20 лет.

Гарантийный срок эксплуатации: 36 месяцев. Исчисление гарантийного срока эксплуатации начинается не позднее 6 месяцев с даты отгрузки изделия потребителю.