

Формат	Зона	Поз	Обозначение	Наименование	Кол	Примечание
Документация						
A3			24938-01-00-02СБ	Сборочный чертеж		
			24938-01-01-01_14	Программа с текстовой информацией для производства печатной платы выполнена в системе P-CAD 2006		
Детали						
1			24938-01-01-02	Плата	1	
Стандартные изделия						
5			Лепесток 2-1,0-3,0-9-01 ГОСТ 16640-78		27	
Прочие изделия						
Конденсаторы						
8			Tantal 4,7 мкФ case D 50B	1	C6	
9			Tantal 10 мкФ case D 35B	1	C2	
10			Tantal 33 мкФ case D 35B	2	C4, C10	
11			Tantal 22 мкФ case V 50B	3	C31, C32, C33	
12			1210X7R 25 В 0,01 мкФ	1	C9	
13			1206 X7R 50B 2.2 мкФ	6	C8, C12, C7 C13, C14, C11	
14			1206 X7R 50 В 1 мкФ	2	C1, C5	

Имя № мод.	Имя № докум.	Имя № дубли.	Имя № дубли.	Имя № дубли.
Имя № мод.	Имя № докум.	Имя № дубли.	Имя № дубли.	Имя № дубли.
Имя № мод.	Имя № докум.	Имя № дубли.	Имя № дубли.	Имя № дубли.
Имя № мод.	Имя № докум.	Имя № дубли.	Имя № дубли.	Имя № дубли.

Формат	Зона	Поз	Обозначение	Наименование	Кол	Примечание
Резисторы						
		20	C2-33H-1,0Вт-2,2 кОм±10%		1	Rz2
		21	ОЖО 467.173ТУ			
		22	2512 100 Ом		1	R25'
		23	0805 RC11 180 Ом		1	R23
		24	0805 RC11 220 Ом		1	R10.1
		25	0805 RC11 240 Ом		1	R41
		26	0805 RC11 360 Ом		1	R12.1
		27	0805 RC11 680 Ом		1	R42
		28	0805 RC11 1 кОм		2	R11.1, R43
		29	0805 RC11 2 кОм		2	R1, R3
		30	0805 RC11 3 кОм		4	R4, R19, R35, R39
		31	0805 RC11 5,1 кОм		6	R4, R8, R18, R19, R24, R25, R40
		32	0805 RC11 10 кОм		4	R1, R15, R21, R23
		33	0805 RC11 20 кОм		2	R20, R34
		34	0805 RC11 30 кОм		3	R2, R5, R17
		35	0805 RC11 510 Ом		1	R8.1
		37	Варистор S07K75		1	RU1
Диоды						
		40	BAV23 sot23		7	VD1, VD2, VD3, VD4
		41	Mosm DF06S		3	VD8, VD9, VD10
		42	RS1G		1	VD13
		45	1,5KE30CA		2	VD21, VD22
		46	1,5KE62CA (1 N62900CA)		1	VD15
		47	1,5KE24CA		1	VD5, VD2
		49	BZV55C3V3		2	VD18, VD19
		50	BZV55C6V8		1	VD16
		51	BZV55C8V2		1	VD17

Имя № мод.	Имя № докум.	Имя № дубли.	Имя № дубли.	Имя № дубли.
Имя № мод.	Имя № докум.	Имя № дубли.	Имя № дубли.	Имя № дубли.
Имя № мод.	Имя № докум.	Имя № дубли.	Имя № дубли.	Имя № дубли.
Имя № мод.	Имя № докум.	Имя № дубли.	Имя № дубли.	Имя № дубли.

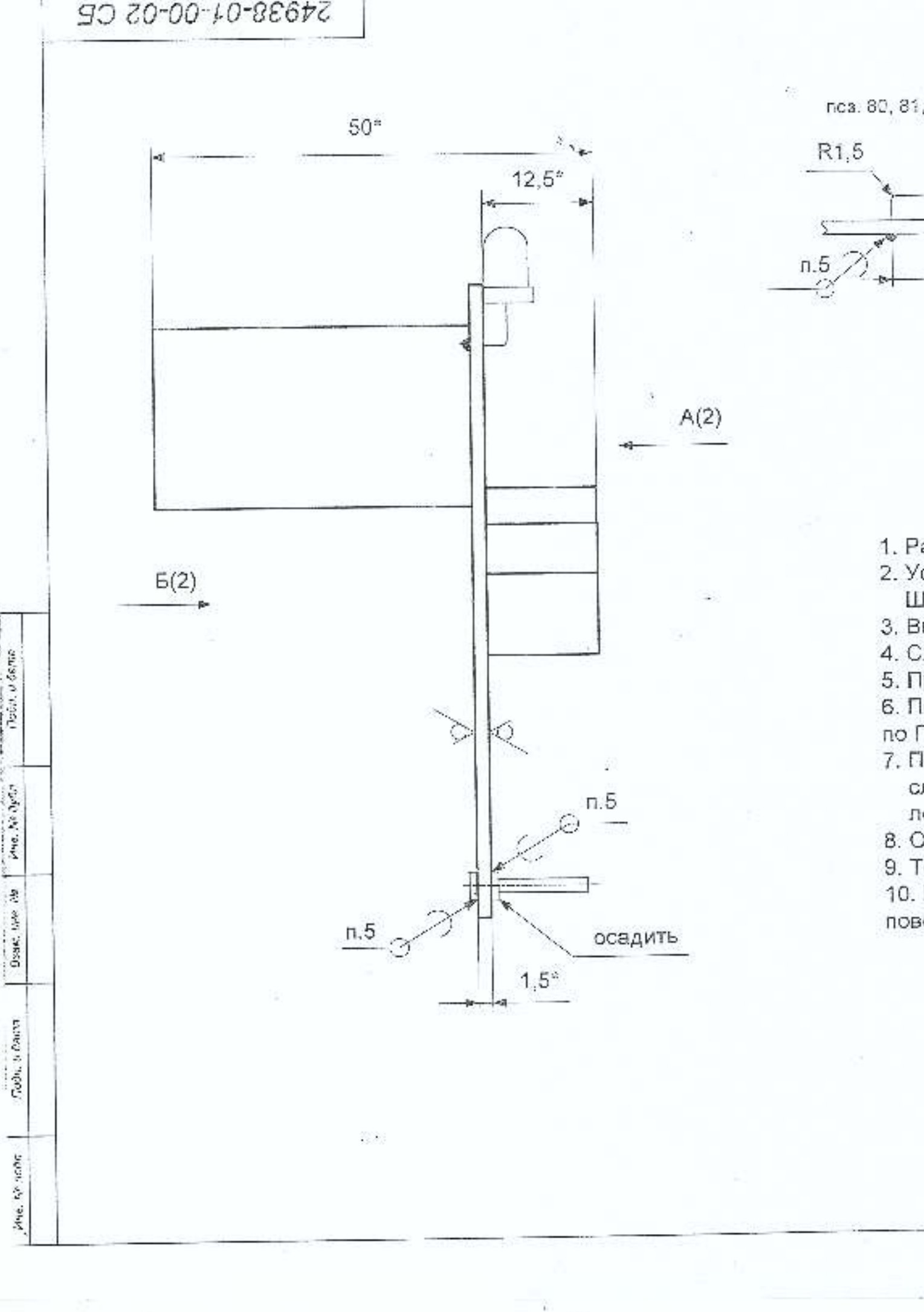
Формат	Зона	Поз	Обозначение	Наименование	Кол	Примечание
		54	SM6T27CA		1	VD11
		55	SM6T39CA		1	VD15.1
		58	Симистор MAC97A6 T092		1	VS1.1
Транзисторы						
		60	BCX70J sot23		2	VT3, VT4
		61	BCX71J sot23		2	VT2, VT5
Микросхемы						
		65	LM317LZG (T092)		1	DA1
		66	DS1821		1	DA2
Оптом.элементы						
		70	TLP181 mini Flat		1	U1
		73	МОС3021		1	VS
		74	МОС3043		1	U3.1
		76	Оптореле PVT422 PBF (DIP8)		1	DD1
Индикаторы единичные						
АДБК432220.180ТУ						
		80	КИПД 40У20-Л4-П7 (зеленый)		1	HL1
		81	КИПД 40У20-Ж-П7 (желтый)		1	HL2
		82	КИПД 40У20-К4-П7 (красный)		1	HL3
		83	КИПД 40У20-С1-П7 (синий)		2	HL4, HL5.1

Имя № мод.	Имя № докум.	Имя № дубли.	Имя № дубли.	Имя № дубли.
Имя № мод.	Имя № докум.	Имя № дубли.	Имя № дубли.	Имя № дубли.
Имя № мод.	Имя № докум.	Имя № дубли.	Имя № дубли.	Имя № дубли.
Имя № мод.	Имя № докум.	Имя № дубли.	Имя № дубли.	Имя № дубли.

Формат	Зона	Поз	Обозначение	Наименование	Кол	Примечание
		86	Преобразователи ВП4-2 0,75А		2	Fu1
Реле						
		91	РПС 45 РС4 520.755-09		1	K
		92	ЯЛО.452.081 ТУ FINDER 55-14-9-012-2004		1	K1
Материалы						
		97	Проволока ТУ 16-К71-0-97-90 ТУ 16-203-912-2005		0,005м	
Допускается замена на						
		9	РПС45 (РС4 520.755-17, РС4.520.755-21, РС4.520.755-04)			
		99	PT571012(Tyco Electronics) FINDER 55-14-9-012-2004- FINDER 55-14-9-012-5001			

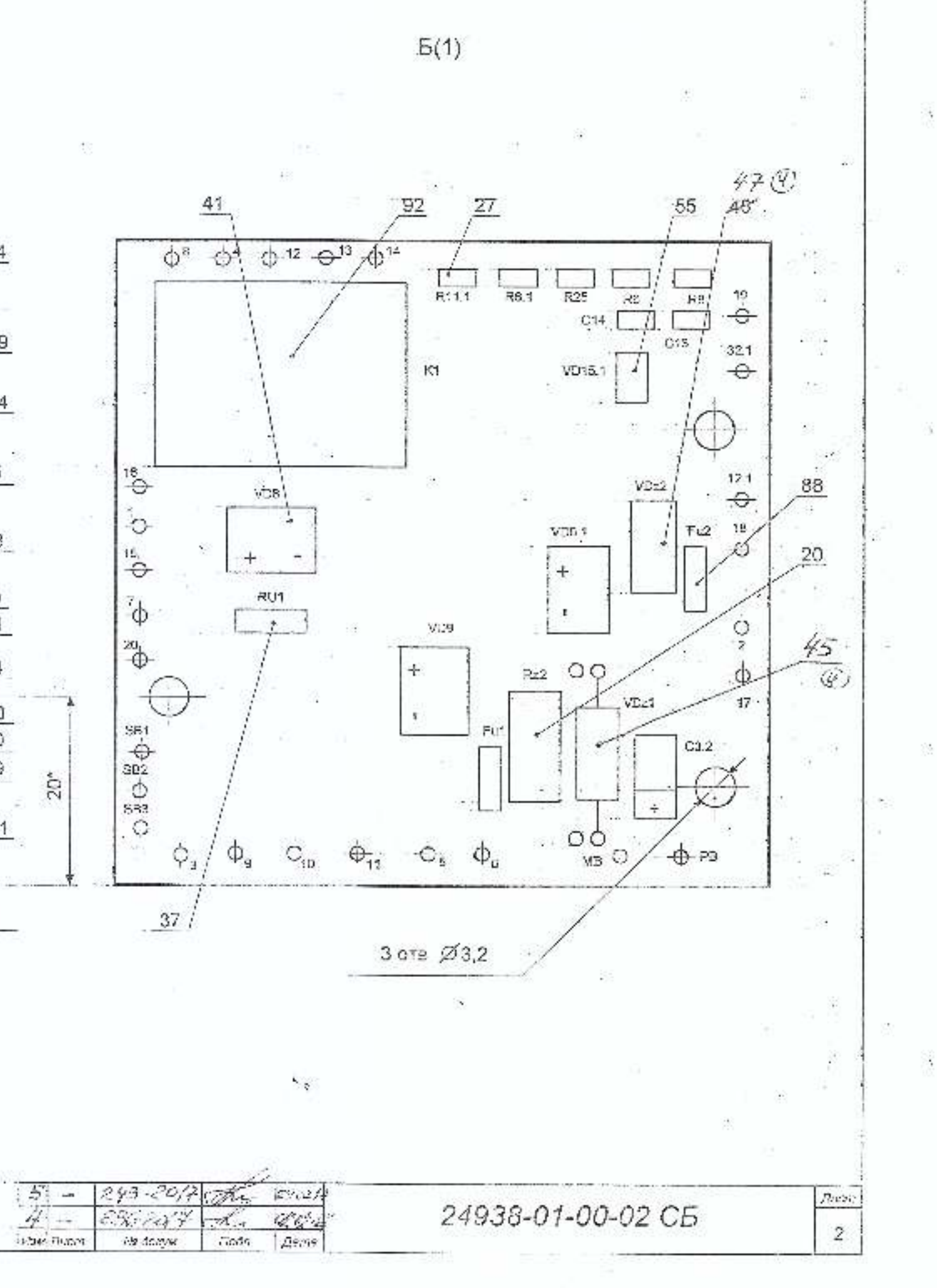
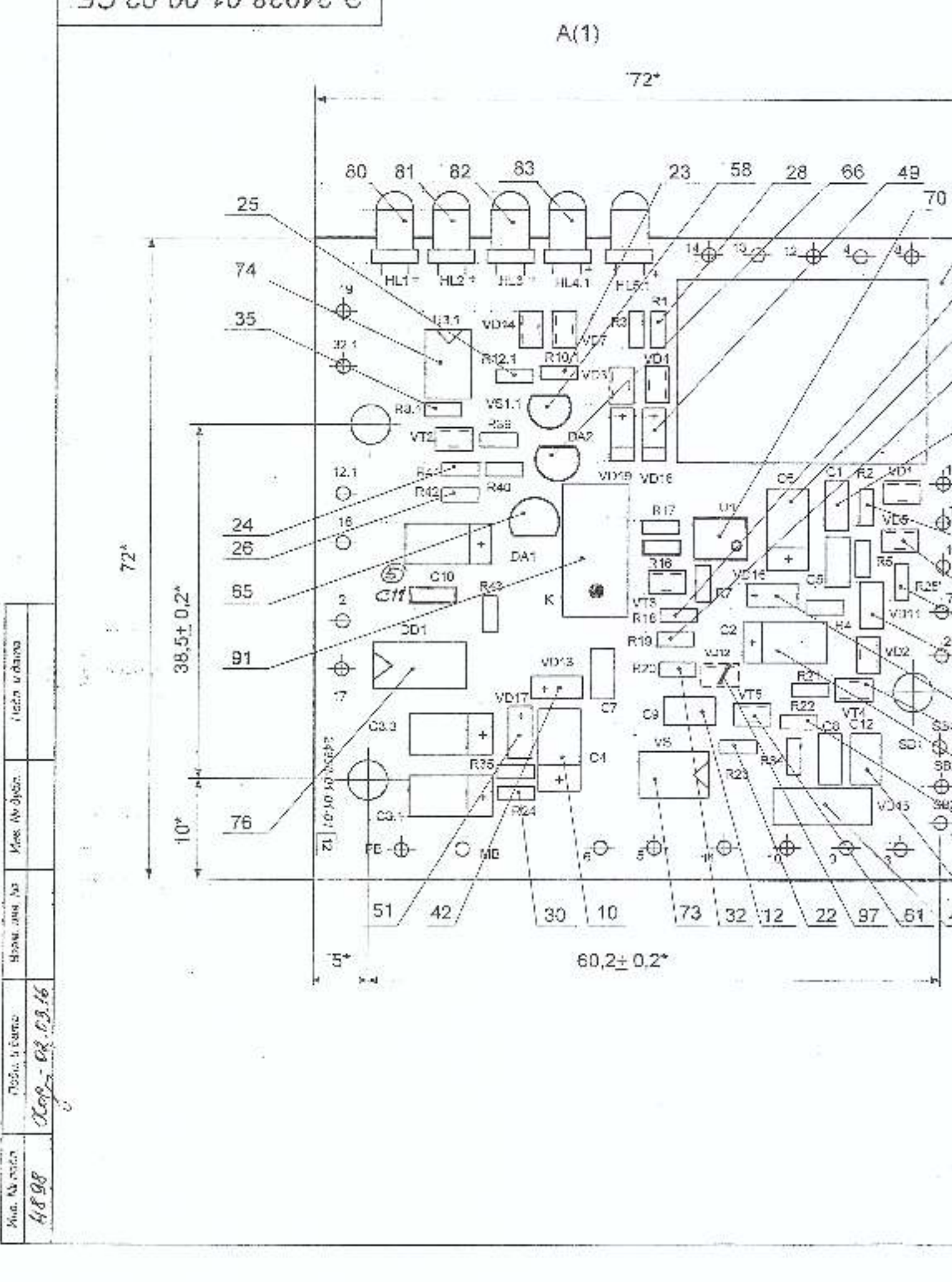
Имя № мод.	Имя № докум.	Имя № дубли.	Имя № дубли.	Имя № дубли.
Имя № мод.	Имя № докум.	Имя № дубли.	Имя № дубли.	Имя № дубли.
Имя № мод.	Имя № докум.	Имя № дубли.	Имя № дубли.	Имя № дубли.
Имя № мод.	Имя № докум.	Имя № дубли.	Имя № дубли.	Имя № дубли.

Лист регистрации изменений									
Изм.	Номер листов (страниц)				Всего листов (страниц в докум.)	№ докум.	Входящий № сопроводительного докум. и дата	Подпись	Дата
	измененных	замо-ненных	новых	изъятых					
1		1			5	24.10-2013	Доб.	19.10.13	
2		1			5	24.10-2014	Доб.	15.10.14	
3		4			5	14-2015	Доб.	18.05.15	
4		4			5	186-2016	Доб.	10.01.16	
5	4				5	224-2016	Доб.	05.06.16	
6	2				5	236-2017	Доб.	19.09.17	



- Установка элементов
- Размеры для справок.
 - Установку элементов производить по ГОСТ 29137-91 и по чертежу. Шаг координатной сетки 1,25 мм.
 - Высота выступающих концов выводов 0,5...1,6 мм.
 - Схемные обозначения показаны условно.
 - Припой ПОС 61 ГОСТ 21931-76.
 - Поверхностный монтаж вести по ГОСТ Р МЭК 61191-2: 2009, аксиальный монтаж - по ГОСТ Р МЭК 61191-3: 2009.
 - После функционального контроля плату покрыть лаком УР-231 ТУ6-10-863-84, два слоя, по технологическим инструкциям 445 и 1124218.25001.05.13-86, кроме лепестков поз.5.
 - Остальные технические требования по ОСТ4 ГО 070.015.
 - Термостат DA2 поз.66 перед установкой запрограммировать.
 - Реле К поз.91 и реле К1 поз.92 устанавливать на расстоянии 1,5-2 мм от поверхности платы.

Имя № мод.	Имя № докум.	Имя № дубли.	Имя № дубли.	Имя № дубли.
Имя № мод.	Имя № докум.	Имя № дубли.	Имя № дубли.	Имя № дубли.
Имя № мод.	Имя № докум.	Имя № дубли.	Имя № дубли.	Имя № дубли.
Имя № мод.	Имя № докум.	Имя № дубли.	Имя № дубли.	Имя № дубли.



Имя № мод.	Имя № докум.	Имя № дубли.	Имя № дубли.	Имя № дубли.
Имя № мод.	Имя № докум.	Имя № дубли.	Имя № дубли.	Имя № дубли.
Имя № мод.	Имя № докум.	Имя № дубли.	Имя № дубли.	Имя № дубли.
Имя № мод.	Имя № докум.	Имя № дубли.	Имя № дубли.	Имя № дубли.